

835-K



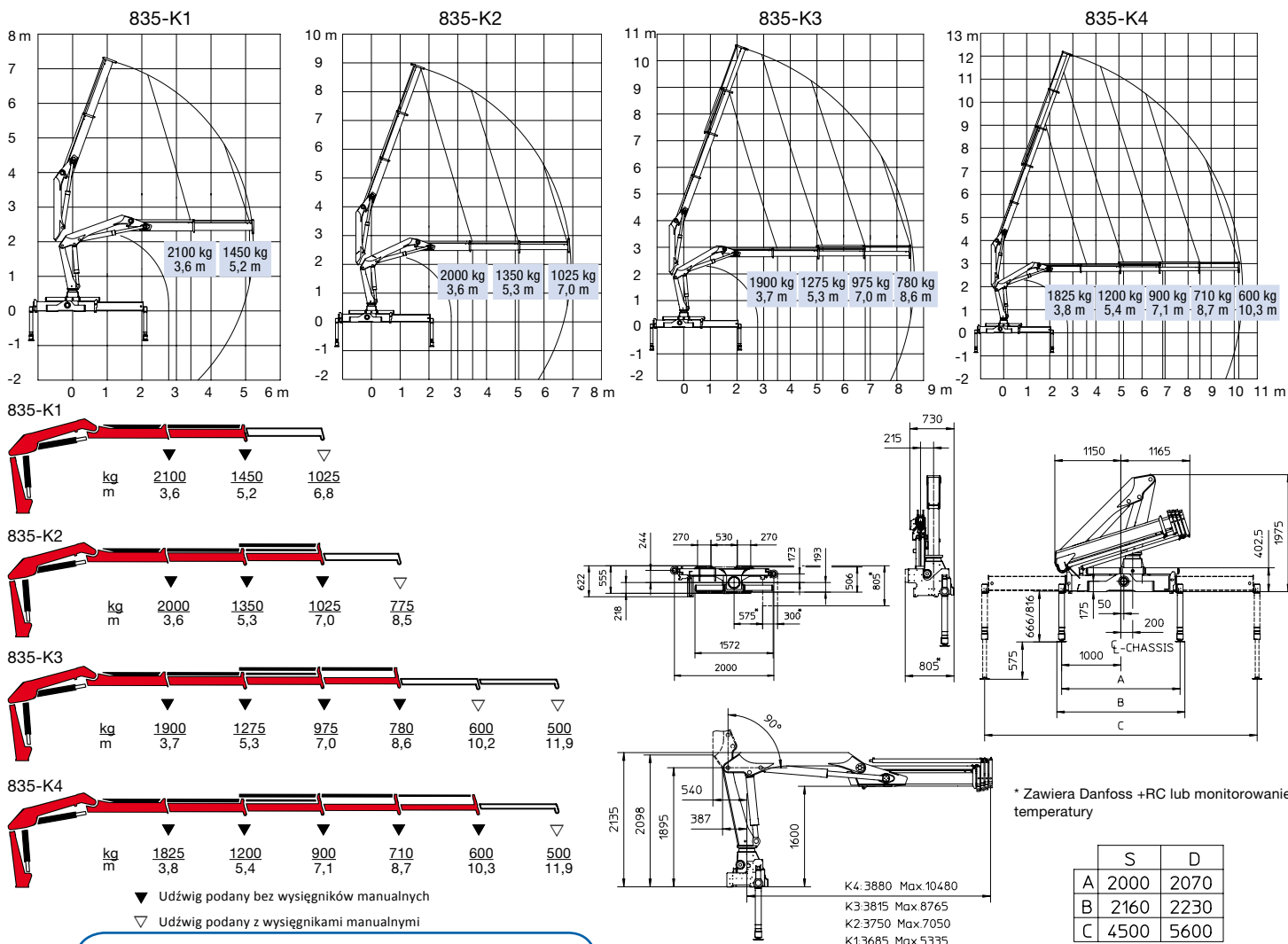
- power to lift.

Żuraw HMF z ramieniem przegubowym, model 835-K

HMF serii 835-K w klasie 8 tm

- HMF 835-K to żuraw o zasięgu hydraulicznym i udźwigu niespotykanym w swojej klasie.
- W wyposażeniu z wysięgnikami manualnymi, zasięg wynosi 11,9m i udźwig 500kg.
- Elastyczne narzędzie pracy do zastosowań z hakiem, lub w opcji z zaworami do pracy z akcesoriami hydraulicznymi, tj. rotator i chwytak, co daje operatorowi bardzo wszechstronne i przyjazne narzędzie pracy.
- System regeneracji oleju we wszystkich siłownikach wysuwu, zwiększający prędkość pracy modułu wysięgników hydraulicznych.
- W standardzie dostępny z przyjaznym użytkownikowi systemem bezpieczeństwa RCL.
- Może być wyposażony w systemy bezpieczeństwa LMB lub EVS, pozwalające operatorowi na pracę w skrajnych warunkach, cały czas zapewniając stabilność pojazdu.
- Żuraw dostępny z opcjami: sterowanie radiowe, platforma, wciągarka, czujnik wysokości, monitorowanie temperatury oleju.

Grupa nążeńiowa B3		835-K1	835-K2	835-K3	835-K4
Moment udźwigu	tm	7.6	7.2	7.0	6.9
Zasięg hydrauliczny	m	5.3	7.1	8.8	10.5
Moment obrotowy	kgm	950	950	950	950
Kąt obrotu	°	400	400	400	400
Wysokość ponad ramę	mm	1975	1975	1975	1975
Szerokość, złożony	mm	2300	2300	2300	2350
Długość żurawia, bez dod. zaworów	mm	670	670	670	670
Długość żurawia, z dod. zaworami	mm	730	730	730	730
Rozstaw nóg podporowych, standard	mm	4500	4500	4500	4500
Rozstaw nóg podporowych, podwójny wysuw	mm	5600	5600	5600	5600
Waga, bez nóg podporowych	kg	930	1005	1075	1140
Waga nóg podporowych, standard	kg	164	164	164	164
Ciśnienie pracy	MPa	28.5	28.5	28.5	28.5
Wydajność pompy	l/min	35	35	25	25
Pojemność oddzielnego zbiornika oleju	l	42	42	42	42
Pobór mocy	kW	16	16	12	12



Z008390-0

HMF Polska Sp. z o. o.
ul. Legionów Polskich 1a
32-065 Krzeszowice
tel.: +48 12 282 66 99
www.hmf.com.pl

Zastrzegamy sobie prawo do wprowadzania modyfikacji i ulepszeń



Højbjerg Maskinfabrik A/S • Oddervej 200 • DK-8270 Højbjerg
Tel.: +45 8627 0800 • Fax: +45 8627 0744 • info@hmf.dk

www.hmf.dk